

## FOCO A RIEL TRIFASICO LED BLANCO

### Modelo



### Características Técnicas

<b>Código</b>	0400102046
<b>Potencia</b>	20W/14W
<b>Hermeticidad</b>	IP 20
<b>Flujo Luminoso</b>	1750 Lm
<b>Eficiencia Luminica</b>	87.5 Lm/W
<b>Temperatura de Color</b>	3000/4000/5700K
<b>CRI</b>	>80
<b>Factor de Potencia</b>	0.9
<b>Voltaje</b>	220V-240VAC
<b>Vida Util</b>	30.000 hrs
<b>Dimensiones</b>	φ80x185x50mm

### Descripción

Foco a Riel trifasico 40°. Producto especializado para iluminación interior de hogar, oficinas, retail, entre otros.

Cuenta con un sistema switch que permite cambiar de forma manual la potencia y el color de temperatura, teniendo los 3 colores de luz disponibles en un mismo producto.

FORMATO LED INTEGRADO.

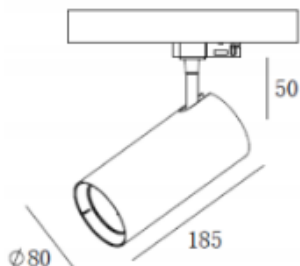
### Propiedades

Color de Acabado	Blanco
Material de la carcasa	Aluminio

### Certificaciones

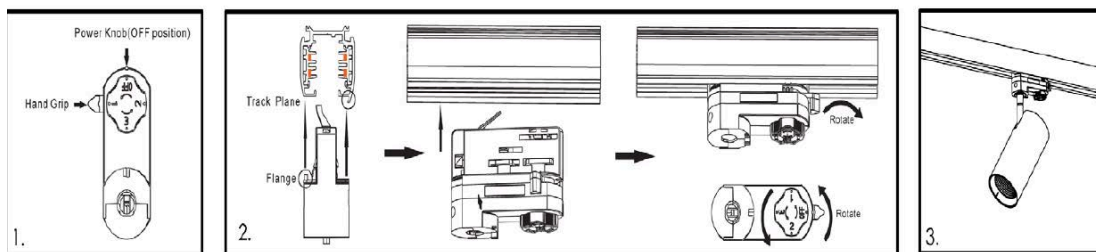


## DIMENSIONES



MEDIDAS	
Diametro	80 mm
Largo Foco	185 mm
Altura	50 mm

## INSTALACIÓN



1. Apaga el equipo antes de la instalación. Gira la perilla de alimentación y la empuñadora igual que en la imagen.
2. Asegúrate que el adaptador esté en el mismo plano que el riel y luego presiona el adaptador del riel en el sistema de este. Tira la empuñadora de mano hacia atrás y hasta el final en la misma dirección que la flecha. Posterior gira la perilla de encendido y selecciona en que opción quieres dejar el foco (1,2 o 3).
3. Gira el foco en la dirección que necesitas y prender.

